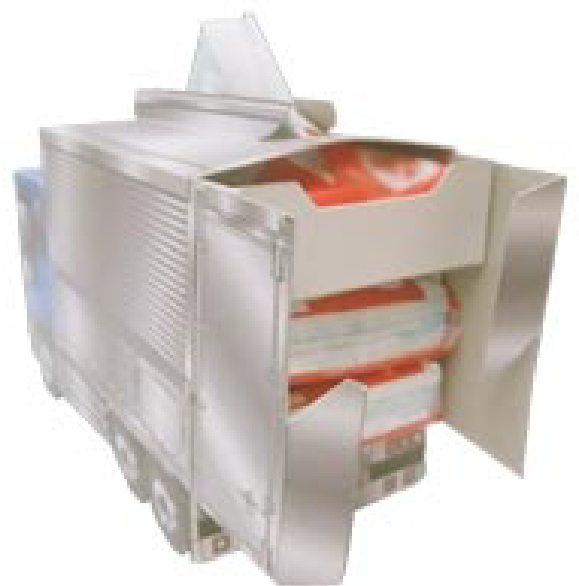
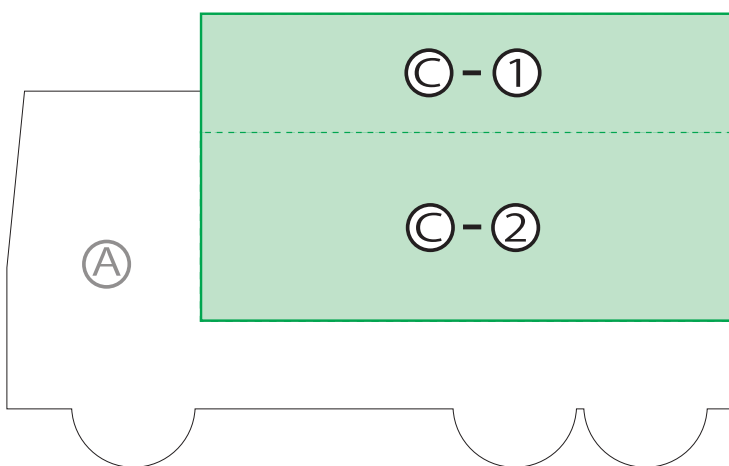
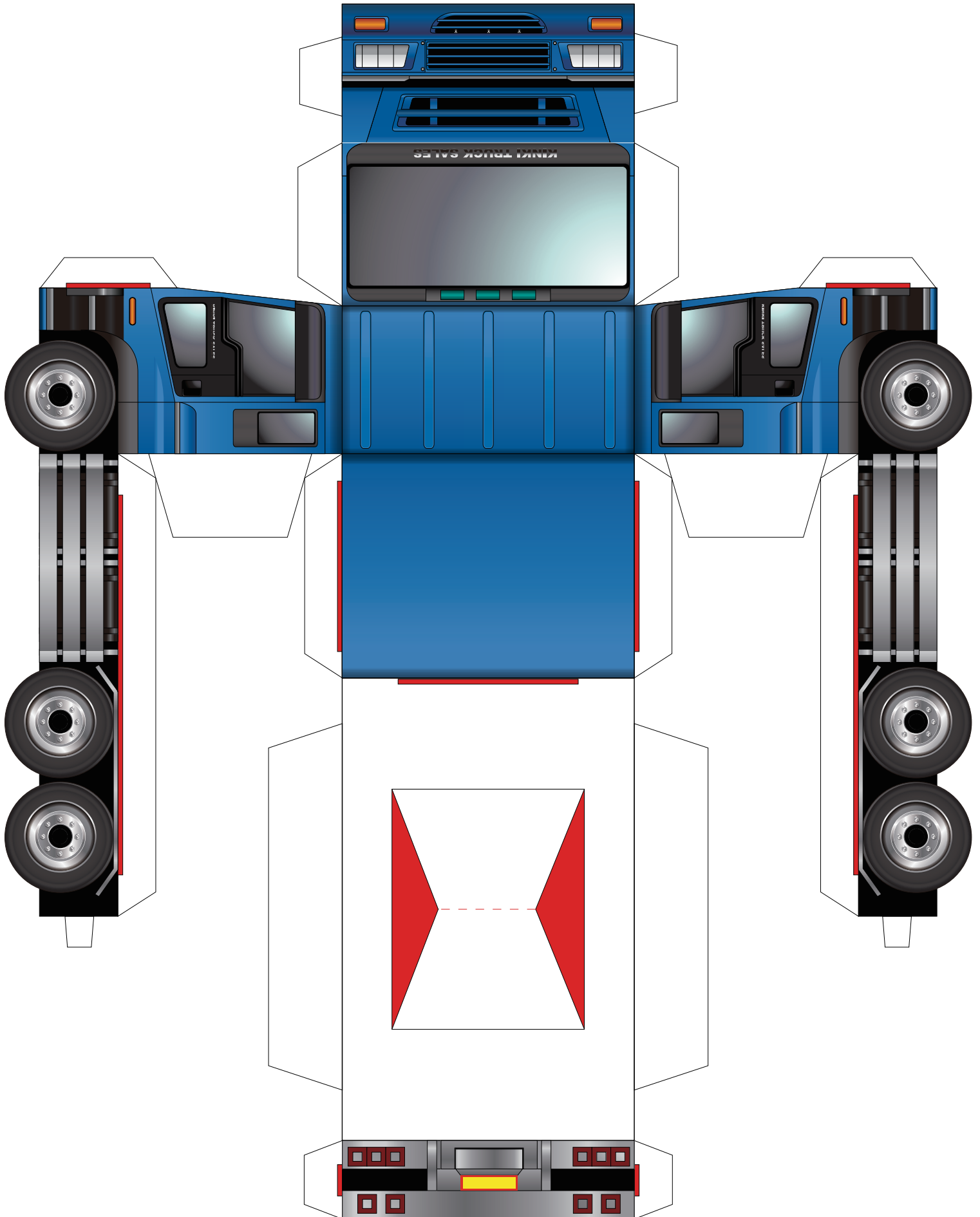


※↑うえのC-2の貼り付け部分は外側で止めよう。

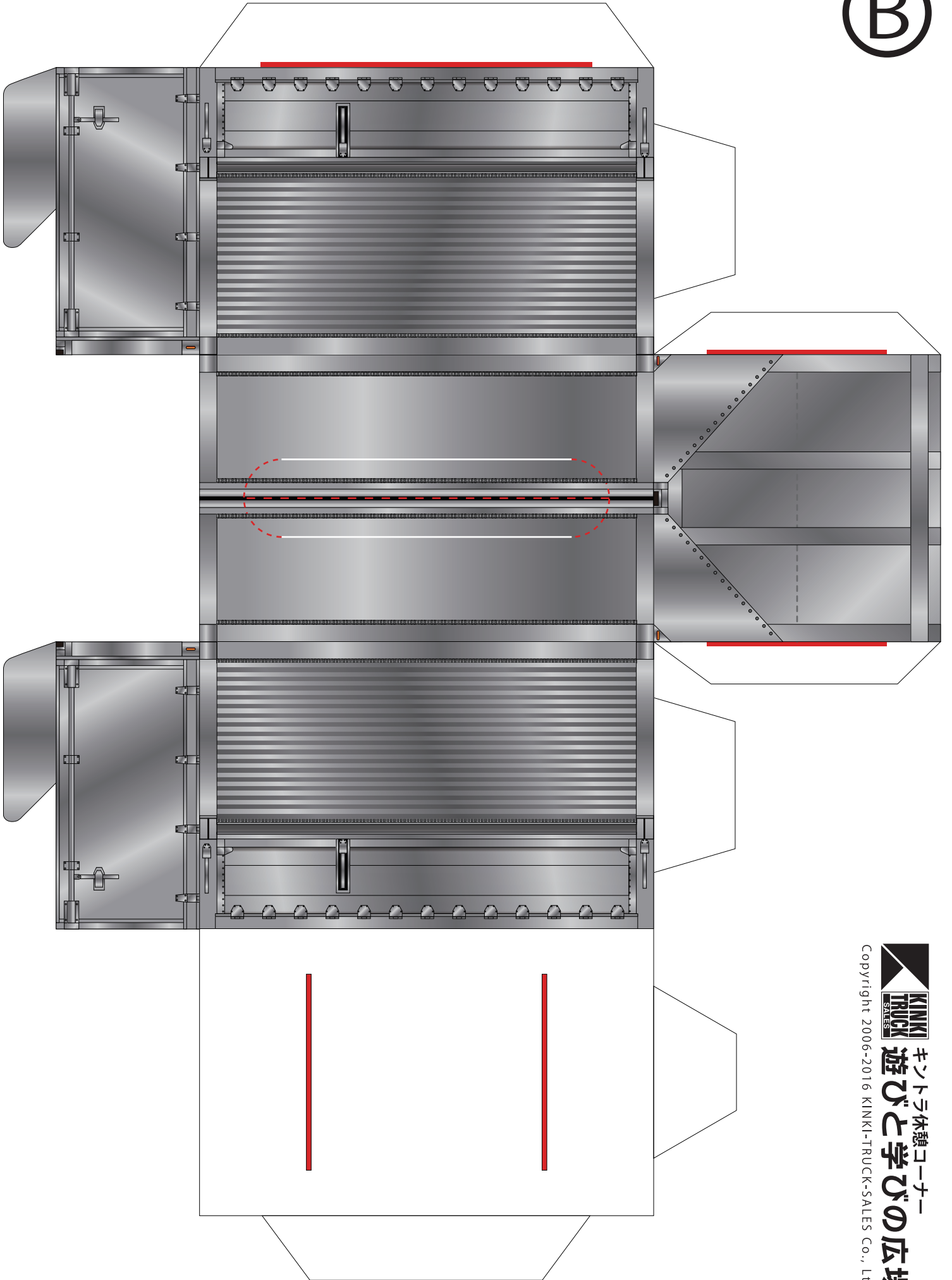


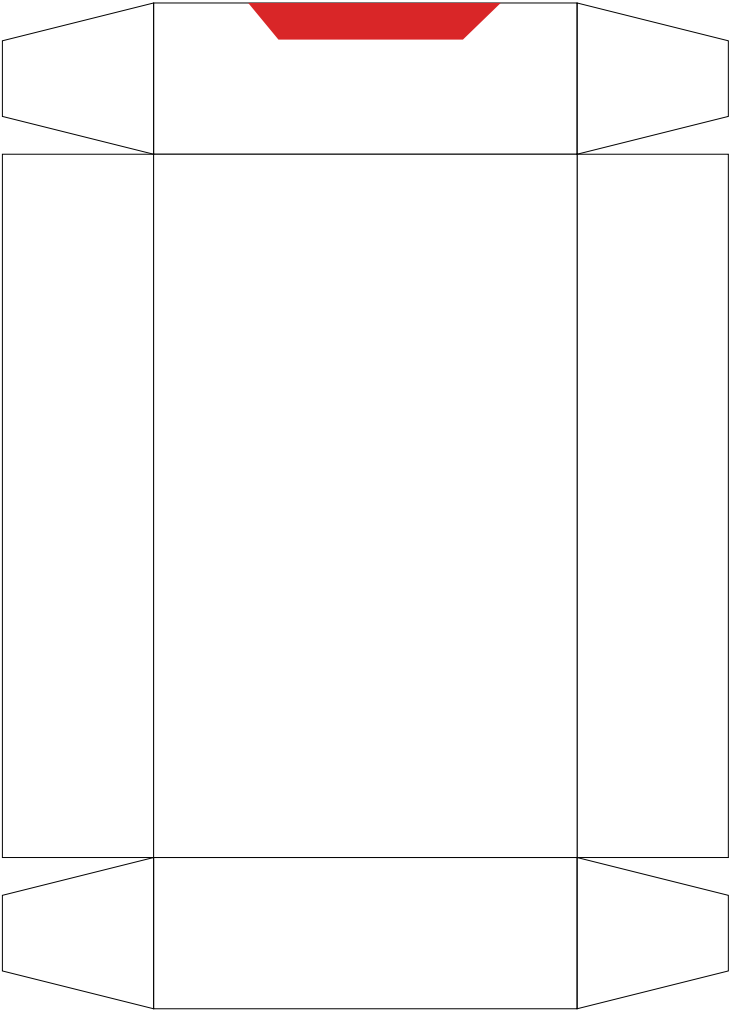
↑出来上がったらBパーツの後ろから上記のようにC-1とC-2を差し込んで、C-1にポケットティッシュを入れれば完成！
(C-2にはよびのティッシュが2個はいります)

※このティッシュケースは60×95mmのポケットティッシュ専用です。
これ以上のサイズは入れる事は出来ませんので予めご了承下さい。

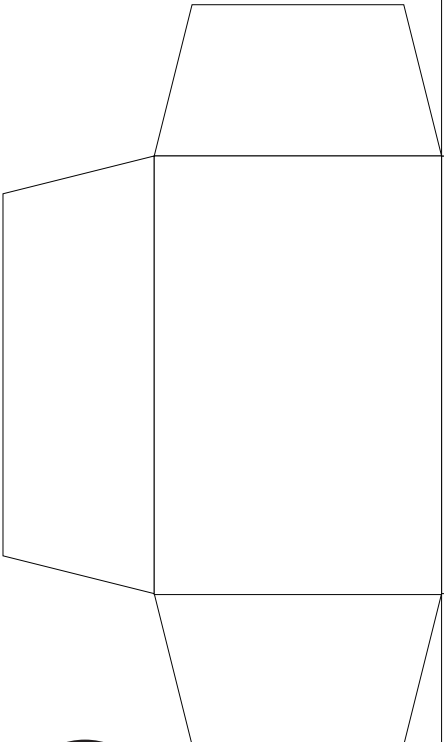
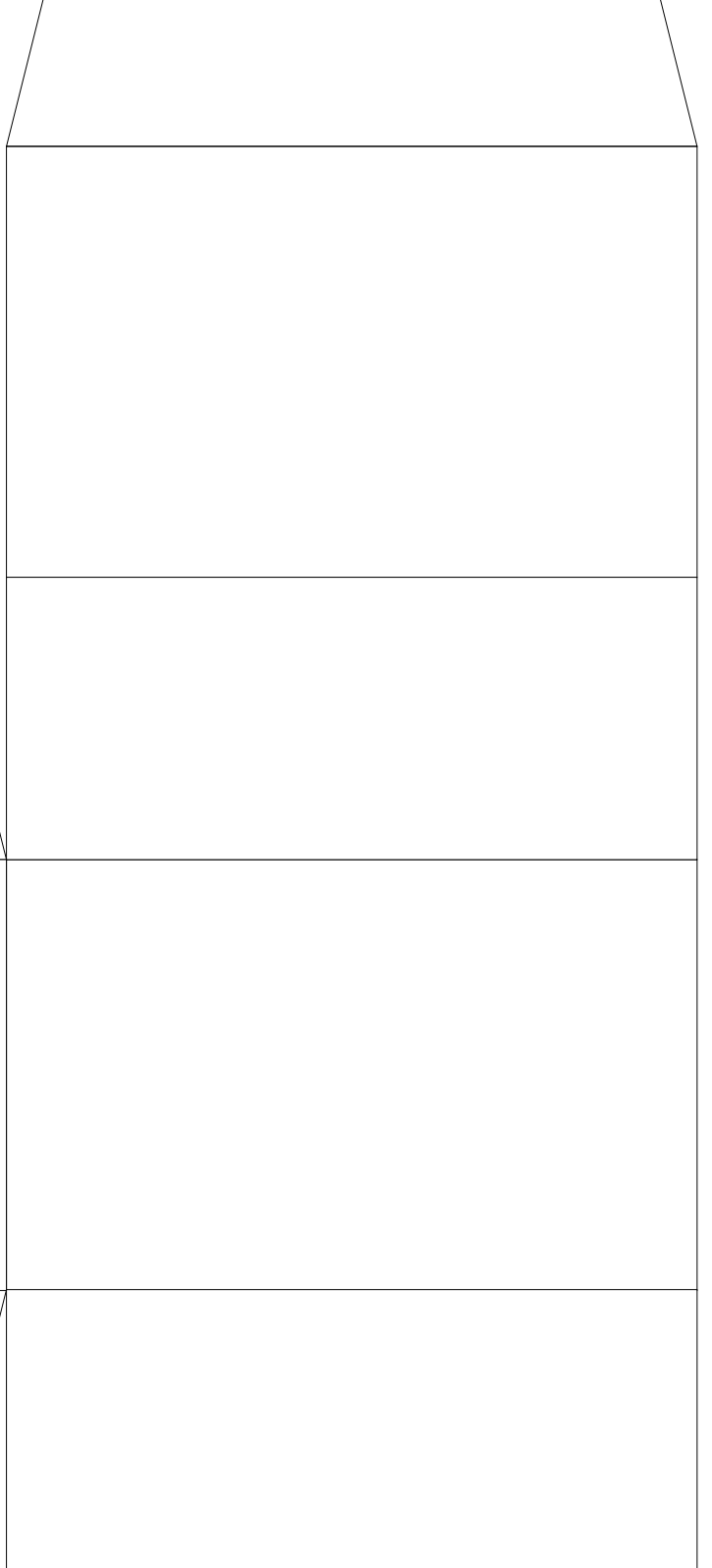


Ⓑ





© - ①



© - ②



キントラ体感コーナー
遊びと学びの広場
Copyright 2006-2016 KINKI-TRUCK-SALES Co., Ltd.